



FAIRY
STARS

TABLEAU LED

10000203822
10000203823
10000203824

Notice



INFORMATIONS À CONSERVER POUR CONSULTATION ULTÉRIEURE. À LIRE ATTENTIVEMENT.

- À L'EXCEPTION DES PILES, AUCUN ÉLÉMENT DE CET ARTICLE NE PEUT ÊTRE CHANGÉ ; EN CAS D'ENDOMMAGEMENT D'UNE PARTIE (ENVELOPPE, SOURCE MUSICALE ...), IL CONVIENT DE METTRE L'ARTICLE AU REBUT.
- Ce produit fonctionne avec 3 piles de type AA.
- Le remplacement des piles doit être effectué par un adulte.
- Insérer les piles en prenant garde de respecter la polarité des piles indiquée dans le boîtier.
- Après l'insertion des piles, remettez le couvercle.
- Les piles (non-rechargeables) ne doivent pas être rechargées.
- Dans le cas où des fuites se produiraient au niveau des piles, et que du liquide (électrolyte) touche la peau, nettoyer immédiatement à l'eau et au savon ou neutraliser avec un acide doux tel que du jus de citron ou du vinaigre. Si le liquide entre en contact avec les yeux, rincer immédiatement à l'eau claire pendant au moins 10 minutes, puis consulter un médecin.
- Ne pas court-circuiter les bornes des piles.
- Ne pas mélanger des piles neuves et usagées ou des piles de types différents ou de marques différentes. Retirer les piles usagées du boîtier.
- Retirer les piles avant de mettre le produit au rebut.
- Retirer les piles, si vous n'utilisez pas le produit pendant une période prolongée.
- À utiliser uniquement à l'intérieur.

GARANTIE:


Chère cliente, cher client, nos produits sont soumis à des contrôles qualités rigoureux. Si malgré ces contrôles, votre appareil ne fonctionne pas correctement, nous vous demandons de vous rapprocher du magasin ou de contacter le SAV:

Par email:
serviceclient@lafoirfouille.fr
Numéro de téléphone:
0811 38 36 37*

* numéro surtaxé à 5cts la minute.


Sont exclus de la garantie les pièces qui sont soumises à une usure normale et les dommages subis par les pièces fragiles par exemples les interrupteurs, sources d'éclairage.

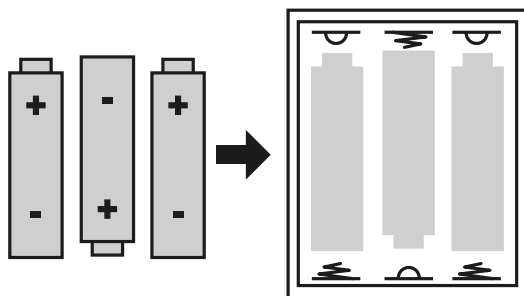
Cette garantie est perdue si l'appareil n'a pas été utilisé ou entretenu de manière conforme.

 Ce symbole, apposé sur le produit ou son emballage, indique que ce produit ne doit pas être traité avec les déchets ménagers. Il doit être remis à un point de collecte approprié pour le recyclage des équipements électriques et électroniques.

En s'assurant que ce produit est bien mis au rebut de manière appropriée, vous aiderez à prévenir les conséquences négatives potentielles pour l'environnement et la santé humaine.

Le recyclage des matériaux aidera à conserver les ressources naturelles.

 **IMPORTANT:** Lors du remplacement de vos piles usagées, nous vous demandons de suivre la réglementation en vigueur quant à leur élimination. Nous vous remercions de les déposer à un endroit prévu à cet effet afin d'en assurer leur élimination de façon sûre et dans le respect de l'environnement.



FAIRY  STARS

13/05/2018

Fabriqué en Chine
La Foir'Fouille S.A.
155 Avenue Clément Ader
34174 Castelnau-le-lez
France

