



LIGHTS

Filet
EXTÉRIEUR & INTÉRIEUR

10000203768

Notice



INFORMATIONS À CONSERVER POUR CONSULTATION ULTÉRIEURE.

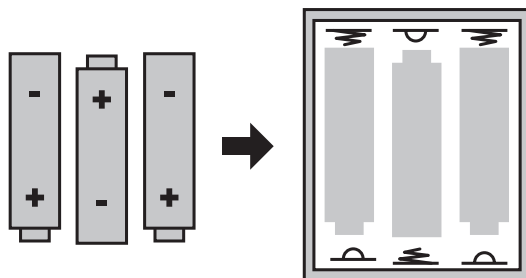
À LIRE ATTENTIVEMENT.

CONSIGNES DE SÉCURITÉ:

- Le câble extérieur souple ou le cordon de cette décoration lumineuse ne peut pas être remplacé; si le câble est endommagé, la décoration lumineuse doit être détruite.
- Les lampes ne sont pas remplaçables.
- **ATTENTION:** cette décoration lumineuse ne doit pas être utilisée sans que tous les joints d'étanchéité ne soient en place.

INSTRUCTIONS POUR UNE UTILISATION EN TOUTE SÉCURITÉ:

- L'installation doit être réalisée par un adulte.
- Ce produit fonctionne avec accumulateurs.
- Insérer les accumulateurs en prenant garde de respecter la polarité indiquée dans le boîtier.



- Après l'insertion des accumulateurs, remettre le couvercle.
- N'utiliser en aucun cas des piles non rechargeables avec cet article.
- Les piles (non-rechargeables) ne doivent pas être rechargées.
- Dans le cas où des fuites se produiraient au niveau des accumulateurs, et que du liquide (électrolyte) toucherait la peau, nettoyer immédiatement à l'eau et au savon ou neutraliser avec un acide doux tel que du jus de citron ou du vinaigre. Si le liquide entre en contact avec les yeux, rincer immédiatement à l'eau claire pendant au moins 10 minutes, puis consulter un médecin.
- Ne pas court-circuiter les bornes des accumulateurs.

- Ne pas mélanger les accumulateurs neufs et usagés ou les accumulateurs de types différents ou de marques différentes. Retirer les accumulateurs usagés du boîtier.
- Retirer les accumulateurs avant de mettre le produit au rebut.
- Retirer les accumulateurs si vous n'utilisez pas la guirlande pendant une période prolongée.

NETTOYAGE:

- Nettoyer avec un chiffon doux.
- Si nécessaire, nettoyer légèrement avec un chiffon humide.
- Ne pas immerger ou asperger d'eau.
Ne pas utiliser de solvants.
- Ne pas ranger humide.

FONCTIONNEMENT D'UNE GUIRLANDE SOLAIRE:

Appuyer sur « ON » et veiller à ce que l'accumulateur soit bien inséré. Durant la journée, le capteur solaire convertit la lumière du soleil en électricité et recharge l'accumulateur. Lorsque la nuit tombe, la guirlande se met en marche automatiquement utilisant l'énergie accumulée pendant la journée. Le nombre d'heures d'éclairage est fonction des conditions d'ensoleillement.

CHOISIR LE BON EMPLACEMENT:

Pour une utilisation optimale de la guirlande, choisir un emplacement en plein soleil, où le capteur reçoit au moins 6 heures d'ensoleillement chaque jour. En effet, un emplacement à l'ombre ne permet pas de recharger l'accumulateur complètement, et réduit donc le temps d'éclairage nocturne. L'emplacement sélectionné ne doit pas être à proximité d'un autre dispositif d'éclairage (comme un lampadaire, par exemple). Cela pourrait empêcher la guirlande de s'activer automatiquement à la tombée de la nuit, ou bien entraîner un clignotement de cette dernière.

CAS PARTICULIERS:

Si la lumière ne s'allume pas après 6 heures de charge :

- Assurez-vous de bien appuyer sur le bouton « ON ».

- Vérifiez que l'accumulateur est bien en place, et correctement installé.
- Assurez-vous que, pendant la journée, le capteur solaire est situé dans un endroit bien ensoleillé (et non dans une zone ombragée).
- Vérifiez que la guirlande n'est pas à proximité d'une autre source lumineuse.

(Fonctionne avec 3 accumulateurs de type AA 1,2V, 400mAh, Ni-MH, fournies).



Ce symbole, apposé sur le produit ou son emballage, indique que ce produit ne doit pas être traité avec les déchets ménagers. Il doit être remis à un point de collecte approprié pour le recyclage des équipements électriques et électroniques. En s'assurant que ce produit est bien mis au rebut de manière appropriée, vous aiderez à prévenir les conséquences négatives potentielles pour l'environnement et la santé humaine. Le recyclage des matériaux aidera à conserver les ressources naturelles.



IMPORTANT : Lors du remplacement de vos piles usagées, nous vous demandons de suivre la réglementation en vigueur quant à leur élimination. Nous vous remercions de les déposer à un endroit prévu à cet effet afin d'en assurer leur élimination de façon sûre et dans le respect de l'environnement.

GARANTIE:

Chère cliente, cher client, nos produits sont soumis à des contrôles qualité rigoureux. Si malgré ces contrôles, votre appareil ne fonctionne pas correctement, nous vous demandons de vous rapprocher du magasin ou de contacter le SAV:

Par email: serviceclient@lafoirfouille.fr

Numéro de téléphone: 0811 38 36 37*

* numéro surtaxé à 5cts la minute.

Sont exclus de la garantie les pièces qui sont soumises à une usure normale et les dommages subis par les pièces fragiles, par exemple les interrupteurs, les sources d'éclairage...

Cette garantie est perdue si l'appareil n'a pas été utilisé ou entretenu de manière conforme.

LIGHTS

18/07/2018

Fabriqué en Chine
La Foir'Fouille S.A.
155 Avenue Clément Ader
34174 Castelnau-le-lez
France



CARTON
ET EMBALLAGE
PAPIER À TRIER