

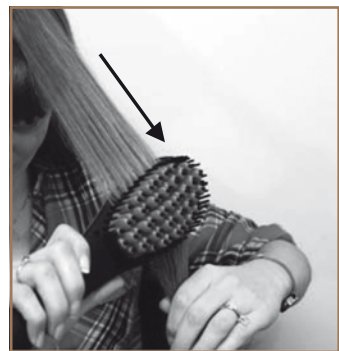
MODE D'EMPLOI



1) Séparez une mèche de cheveux à lisser.



2) Placez votre Glam'Brush proche des racines de la mèche sélectionnée.



3) Tenez fermement les cheveux et brossez des racines vers les pointes.

NOTE : Placez la brosse comme indiqué sur la photo 2). Utilisez le produit lentement et avec précaution afin d'éviter tout contact avec la peau ou le cuir chevelu. Faites attention lorsque vous approchez votre main libre de la Glam'Brush.

Répétez les étapes 1 à 3 sur chaque longueur de cheveux jusqu'à ce que la zone souhaitée soit lisse. Laissez les cheveux refroidir avant d'appliquer un produit de coiffage. Après utilisation, appuyez sur le bouton « ON/OFF » pour éteindre votre Glam'Brush puis débranchez-la. Attendez que la Glam'Brush ait complètement refroidi avant de la manipuler ou de la ranger.

RÉGLAGE DE LA TEMPÉRATURE :

Lorsque vous allumez votre Glam'Brush et la mettez en chauffe, l'écran LCD affiche l'évolution de la température jusqu'à atteindre la chaleur désirée.

Pour sélectionner le mode d'affichage en « Celsius » ou en « Fahrenheit », appuyez sur « + » et « - » simultanément. L'unité d'affichage changera immédiatement.

ARRÊT AUTOMATIQUE :

Pour votre sécurité, votre Glam'Brush possède une fonction d'arrêt automatique. Si l'appareil reste allumé sans être utilisé pendant 30 minutes, il s'éteindra automatiquement. Si vous souhaitez continuer à l'utiliser après cette période, appuyez simplement sur le bouton « ON/OFF » pour le rallumer.

RANGEMENT :

Lorsque vous ne l'utilisez pas, Glam'Brush est facile à ranger. Assurez-vous que Glam'Brush ait complètement refroidi avant de la ranger. Rangez dans un endroit frais et sec. Gardez hors de la portée des enfants. Ne tirez et ne tordez pas le cordon aux extrémités.

ENTRETIEN :

Ne passez jamais Glam'Brush sous l'eau et ne l'immergez jamais. Débranchez Glam'Brush et laissez-la refroidir avant de la nettoyer. Nettoyez la Glam'Brush avec un chiffon doux et sec pour retirer les résidus et poussières. Vous pouvez utiliser un chiffon légèrement humide avec précaution. N'utilisez pas de détergent abrasif, ni de produit corrosif ou d'objet tranchant.

SI BESOIN D'UN CONSEIL D'UTILISATION

N'hésitez pas à contacter notre service clients.
www.bestoftv.fr

Email : contact@bestoftv.fr / Téléphone : 01 71 79 70 44



Le carton, le papier et le polystyrène sont à recycler



Les sacs plastiques doivent être jetés aux ordures ménagères



Électronique à recycler en déchetterie ou en point de collecte



Ne pas jeter l'appareil avec les ordures ménagères. Procédez à leur recyclage.

La Directive Européenne 2012/19/UE sur les déchets des Equipements Électriques et Electroniques (DEEE), exige que les appareils ménagers usagés ne soient pas jetés dans le flux normal des déchets municipaux. Les appareils usagés doivent être collectés séparément afin d'optimiser le taux de récupération et le recyclage des matériaux qui les composent et réduire l'impact sur la santé humaine et l'environnement. Veuillez déposer votre appareil dans un service de ramassage spécialisé ou le donner au service d'évacuation des appareils usagés de votre commune. Veuillez respecter les réglementations en vigueur. En cas de doute, veuillez demander conseil à votre centre de gestion des déchets.

©2017 Ontel Products Corp. Tous droits réservés

GBP-FRNL2017 BOTV



CAUTION - THIS PRODUCT CAN BURN EYES
MISE EN GARDE-CE PRODUIT PEUT OCCASIONNER DES BRÛLURES AUX YEUX;
HOUSEHOLD USE ONLY
UTILISATION DOMESTIQUE UNIQUEMENT

Le produit peut légèrement différer des images, du fait des améliorations constamment apportées.

Modèle : STVDX-88
AC 220 ~ 240V
50-60 Hz.
40 W
Double isolation Classe II

Fabriqué en RPC

Importé et distribué en France par :



BEST OF TV s.a.s.
28 chemin de Gérocourt
F-95650 Boissy l'Aillerie
contact@bestoftv.fr

www.bestoftv.fr

Glam' Brush™

PLATINIUM

Brosse lissante ionique en céramique tourmaline

MODE D'EMPLOI



CONSIGNES DE SÉCURITÉ

LISEZ ATTENTIVEMENT ET COMPRENEZ TOUTES LES INSTRUCTIONS AVANT D'UTILISER L'APPAREIL. CONSERVEZ LA NOTICE POUR UN USAGE ULTÉRIEUR.

- Usage domestique et en intérieur uniquement. N'utilisez pas d'accessoires non conseillés par le fabricant.
- Vérifiez à chaque utilisation que l'appareil et le câble ne sont pas endommagés. Si l'appareil est endommagé ou si le câble est endommagé, il doit être remplacé par votre revendeur, son service après-vente ou une personne de qualification similaire afin d'éviter tout danger. Aucune réparation ne peut être effectuée par l'utilisateur.
- Branchez l'appareil sur une prise secteur 220V. N'utilisez pas de rallonge. N'enroulez pas le cordon autour de l'appareil.
- Ne jamais mettre l'appareil dans l'eau, même débranché, même pour le nettoyer.
- N'utilisez pas l'appareil avec les mains ou les cheveux mouillés. Ne l'utilisez pas s'il est tombé ou endommagé. Ne l'utilisez pas s'il est tombé dans l'eau.
- Si l'appareil tombe dans l'eau, débranchez immédiatement la prise secteur.
- Pour assurer une protection supplémentaire, il est préconisé de sécuriser le circuit électrique alimentant la salle de bain avec un dispositif à courant différentiel résiduel n'excédant pas 30 mA. Demandez conseil à votre électricien.
- Ne jamais laisser l'appareil sans surveillance lorsqu'il est branché.



MISE EN GARDE : Ne pas utiliser cet appareil à proximité des baignoires, des douches, des lavabos ou autres récipients contenant de l'eau.

- Ne touchez ni la brosse, ni le dos de l'appareil lorsqu'il est chaud. Ne le déposez pas sur des matériaux non résistants à la chaleur tels que tissus, papier, plastique (coussins, rideaux, etc). Ne l'approchez pas de vos yeux ni de votre peau. Ne bloquez pas les ouvertures d'aération de l'appareil et retirez les cheveux et autres fibres des aérations.
- Ne déposez pas le produit à proximité d'eau (par ex : le bord d'un lavabo). Débranchez-le immédiatement après usage.
- Conserver l'appareil et son câble hors de portée des enfants âgés de moins de 8 ans. Les enfants ne doivent pas jouer avec l'appareil. Le nettoyage et l'entretien ne doivent pas être faits par des enfants sans surveillance.
- Cet appareil peut être utilisé par des enfants âgés d'au moins 8 ans et par des personnes ayant des capacités physiques, sensorielles ou mentales réduites ou dénuées d'expérience ou de connaissance, s'ils (si elles) sont correctement surveillé(e)s ou si des instructions relatives à l'utilisation de l'appareil en toute sécurité leur ont été données et si les risques encourus ont été appréhendés. Les enfants ne doivent pas jouer avec l'appareil. Le nettoyage et l'entretien par l'utilisateur ne doivent pas être effectués par des enfants sans surveillance.

ATTENTION ! Les sacs et sachets plastiques protégeant le produit peuvent être dangereux. Afin d'éviter tout risque de suffocation, gardez cet emballage hors de la portée des enfants. Ces sacs ne sont pas des jouets.



FACE ARRIÈRE

NOTE : le design de la face arrière peut varier.

RÉVISION DES APPAREILS À DOUBLE ISOLATION

Un appareil à double isolation possède 2 systèmes d'isolation au lieu d'une prise de terre. Aucune prise de terre n'est fournie et ne doit être ajoutée sur un appareil à double isolation. La révision d'un appareil à double isolation nécessite une grande attention et connaissance du système et doit donc être effectuée par une personne qualifiée. Les pièces de rechange d'un appareil à double isolation doivent être strictement identiques aux pièces d'origine. Un appareil à double isolation porte le marquage «Double isolation». Le symbole (carré dans carré) peut également apparaître sur l'appareil.

COMMENCER :

Avant utilisation : peignez vos cheveux avec votre brosse classique pour les démêler et les adoucir.

IMPORTANT : Utilisez uniquement sur cheveux PROPRES et SECS ! N'utilisez pas Glam'Brush sur des extensions de cheveux, ni avec des produits capillaires (gel, crèmes, etc.).

- Branchez sur une prise électrique et maintenez le bouton « ON/OFF » enfoncé jusqu'à ce que l'écran s'allume.
- Appuyez sur les boutons "+/-" pour sélectionner la température souhaitée, comprise entre 180°C et 230°C. La température diminue par paliers de 5°C.
- Glam'Brush affiche la température sélectionnée selon votre type de cheveux.

Temp.	Niveau	Type de cheveux
180°C	BAS	Recommandé pour les cheveux fins, fragiles ou colorés.
210°C	MOYEN	Recommandé pour les cheveux normaux, non cassants.
230°C	HAUT	Recommandé pour les cheveux épais, frisés ou difficiles à lisser.

La température de Glam'Brush peut varier de la liste ci-dessus.

