

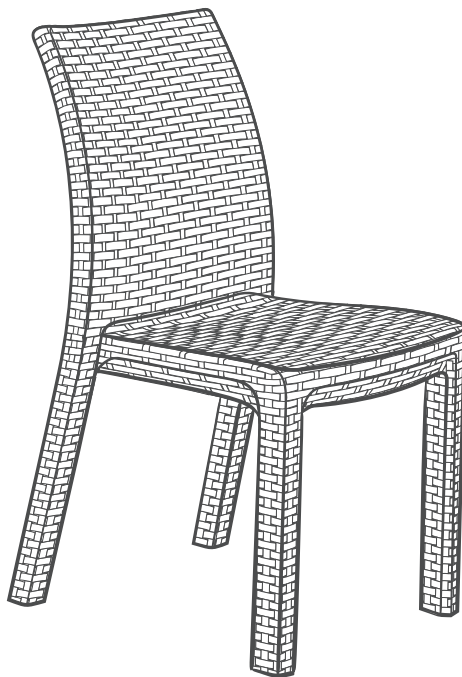


# TOSCANA

ASSEMBLY INSTRUCTIONS | INSTRUCTIONS D'ASSEMBLAGE |  
MONTAGEANLEITUNG | ΟΔΗΓΙΕΣ ΣΥΝΑΡΜΟΛΟΓΗΣΗΣ | MONTAGE-INSTRUCTIES  
| INSTRUCCIONES DE ARMADO | MONTAGE-INSTRUCTIES | INSTRUCȚII DE  
ASAMBLARE | MONTAJ TALIMATLARI | ИНСТРУКЦИИ ЗА МОНТАЖ



WWW.KETER.COM



**Notes and Warnings – Please Read Carefully Prior to Assembly**  
**Notes et avertissements – Veuillez lire attentivement avant l’assemblage**  
**Anmerkungen und Warnhinweise – Bitte sorgfältig vor der Montage lesen**

- Ⓔ • Please assemble the chair on a flat surface.
- A dedicated wrench is enclosed for assembly.
- The chair should only be cleaned using soap, water, and a soft cloth.
- The chair is only intended for reasonable domestic or contract use.

- Ⓕ • Veuillez assembler chaque chaise sur une surface plane.
- Une clef spécialement prévue pour l’assemblage est incluse.
- La chaise doit être nettoyée au savon et à l’eau uniquement, à l’aide d’un chiffon doux.
- La chaise est destinée uniquement à un usage domestique ou professionnel modéré.

- Ⓖ • Bitte montieren Sie jeden Stuhl auf einer glatten Fläche.
- Ein zur Montage geeigneter Sechskantschlüssel ist beigelegt.
- Zur Reinigung des Stuhls sind nur Seifenlauge, Wasser und ein weiches Tuch zu verwenden.
- Der Stuhl ist nur für angemessene private oder kommerzielle Nutzung vorgesehen.

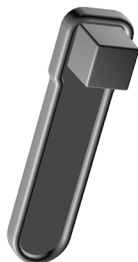
**Σημειώσεις και Προειδοποιήσεις – Διαβάστε προσεκτικά πριν τη συναρμολόγηση**  
**Opmerkingen en waarschuwingen – Voor het monteren aandachtig doorlezen**  
**Notas y advertencias: lea con atención antes de armar**

- **EL** Συναρμολογήστε κάθε καρέκλα σε επίπεδη επιφάνεια.
- Περιλαμβάνεται ειδικό μηχανικό κλειδί για τη συναρμολόγηση.
- Η καρέκλα πρέπει να καθαρίζεται χρησιμοποιώντας μόνο σαπούνι και νερό, με τη βοήθεια μαλακού υφάσματος.
- Η καρέκλα προορίζεται μόνο για εύλογη οικιακή ή επαγγελματική χρήση.
- **NL** Monteer elke stoel op een vlakke ondergrond.
- Voor de montage is een passende sleutel bijgesloten.
- De stoel mag alleen met zeep, water en een zachte doek worden gereinigd.
- De stoel is alleen voor redelijk gebruik thuis of op het werk bestemd.
- **ES** Arme la silla sobre una superficie plana.
- Se incluye una llave especial para el armado.
- La silla sólo debe limpiarse utilizando jabón, agua, y un trapo suave.
- La silla está diseñada sólo para uso doméstico o comercial razonable.

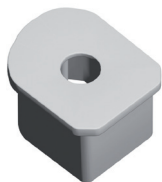
Contents • Contenus • Inhalt • Περιεχόμενα • Inhoud • Contenidos



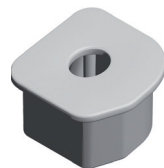
x5



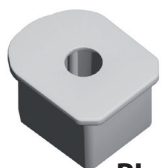
x1



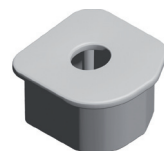
RR x1



FR x1



RL x1



FL x1



x1



L x1



R x1



x1

